



±0,000 = 294,788 m n.m.      Souř.systém: JTSK      Výškový systém: BpV

DÍLO JE CHRÁNĚNO AUTORSKÝM ZÁKONEM. JAKÉKOLIV ROZMNOŽOVÁNÍ ČI VYTVÁŘENÍ KOPÍJ BEZ VĚDOMÍ AUTORA JE ZAKÁZANO

název projektu				<b>STAVEBNÍ ÚPRAVY Č.P. 279 A Č.P. 388, PELCLOVA ULICE NA BYTOVÉ JEDNOTKY, KOSTELEC NAD ORLÍCÍ</b>			
stupeň		DPS PROJEKTOVÁ DOKUMENTACE PRO PROVÁDĚNÍ STAVBY		místo stavby		KOSTELEC NAD ORLÍCÍ p.č. 691, 693, 694, 695, 696 k.ú. Kostelec nad Orlicí; 670197	
stavebník				generální architekt			
 <p><b>Město Kostelec nad Orlicí</b> Palackého náměstí 38 517 41 Kostelec nad Orlicí</p>				 <p><b>ŘEZANINA &amp; BARTOŇ, s.r.o.</b> Jeníkovice 111 503 46 Jeníkovice</p>			
autorizace				projektant části <b>ŘEZANINA &amp; BARTOŇ, s.r.o.</b> Jeníkovice 111 503 46 Jeníkovice  <b>Ing. Jiří Bartoň</b> ČKAIT 0602517 v oboru pozemní stavby			
část							
D.1.1.3.3 KNIHA OKEN A DVEŘÍ, HLINÍKOVÝ RÁM							
výkres							
KNIHA OKEN A DVEŘÍ, HLINÍKOVÝ RÁM							
datum zhotovení		měřítko		číslo výkresu		paré	
08/2021				D.1.1.3.3			
datum revize		číslo revize					
-		-					

## SPECIFIKACE OKEN, HLINÍKOVÝ PROFIL



### POŽADOVANÉ PARAMETRY

**rám a křídlo:**

**hliníkový profil**

hloubka rámu 77 mm, hloubka křídla 86 mm

**zasklení:**

**NÁVRH ZASKLENÍ** (tl. a typ skel) bude zpracován ve výrobně- technické dokumentaci zhotovitele. Zasklení musí svou tloušťkou a typem splňovat požadavky platných norem vztahujících se na prosklené konstrukce, např. i včetně zábradelní funkce pokud to poloha okna svým charakterem vyžaduje

souč. prostupu tepla:

$U_d < 0,92 \text{ W/m}^2\cdot\text{K}$

barva:

vně i uvnitř - antracit - RAL 7016

materiál:

hliník

průvzdušnost:

třída 4

voděodolnost:

třída E1500

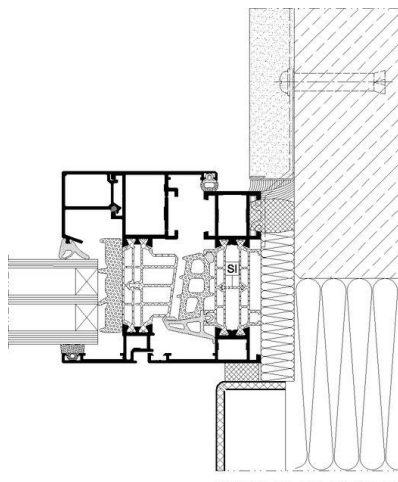
zatížení větrem:

C5

**poznámky:**

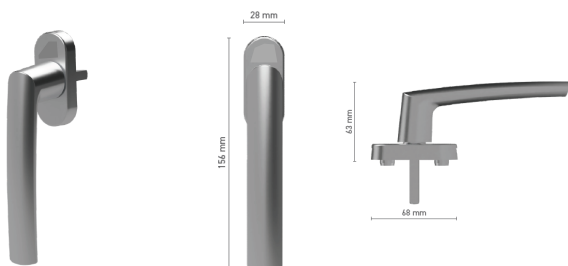
připojovací spára bude utěsněna dle ČSN 74 6077  
upřesnění specifikace jednotlivých oken je uvedeno na dílčích listech

*schéma*



*ilustrační fotografie*

### KOVÁNÍ



### PŘÍSLUŠENSTVÍ

#### okenní klika KL1

nerezová okenní klika s přírodním stříbrným povrchem  
tvar kliky dle ilustrační fotografie

**poznámky:** Okna musí být provedeny s požární odolností dle požárně bezpečnostního řešení stavby!!! výrobek a jeho instalace musí být provedena dle technických listů výrobce!!!

#### POZNÁMKY :

Tento podklad slouží pouze pro účely cenové nabídky. Neslouží jako zadávací dokumentace pro výrobu oken. Tu vypracuje dodavatel oken po zaměření skutečných rozměrů stavebních otvorů.

Tento výpis je nadřazený výkresů pohledů na fasády.

Před objednáním výroby oken bude dodavatelem předloženo zaměření skutečných rozměrů, dále způsob technického řešení.

Bez písemného odsouhlasení ze strany architekta, hlavního projektanta a investora nesmí být s výrobou započato!!!

generální projektant

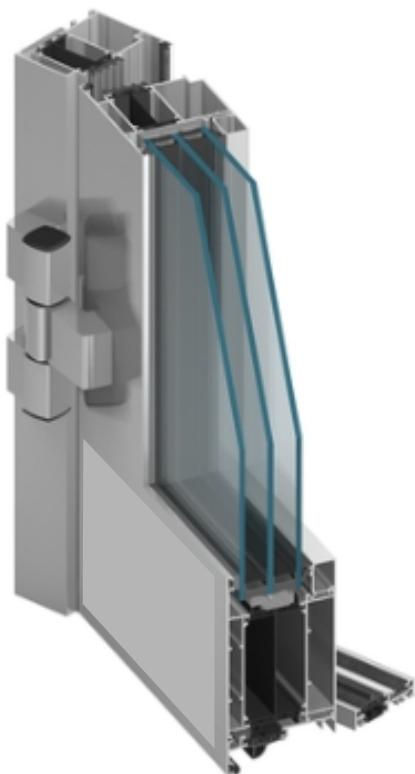


**ŘEZANINA & BARTOŇ, s.r.o.**

Jenikovice 111  
503 46 Jenikovice

## SPECIFIKACE DVEŘÍ, HLINÍKOVÝ PROFIL

ilustrační fotografie



### POŽADOVANÉ PARAMETRY

#### zárubeň a křídlo:

##### hliníkový profil

hloubka rámu 77 mm

hloubka křídla 77 mm

plné hladké jednobarevné

souč. prostupu tepla:

$U_d < 1,1 \text{ W/m}^2\text{K}$

barva:

vně i uvnitř - antracit - RAL 7016

materiál:

hliník

průvzdušnost:

třída 3

voděodolnost:

třída 5A (200Pa)

zatížení větrem:

C1/B2

#### poznámky:

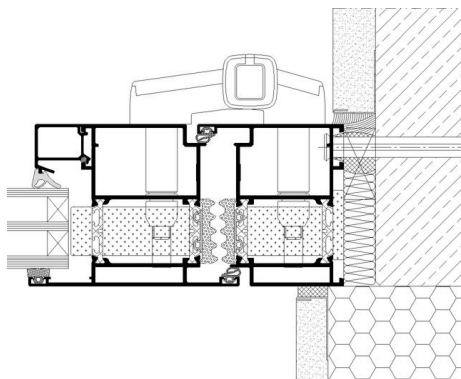
- připojovací spára bude utěsněna dle ČSN 74 6077

upřesnění specifikace jednotlivých dveří je uvedeno na dílčích listech (bezpečnostní třída, požární odolnost,...)

- alternativní kotvení přes kotevní packy/pásky

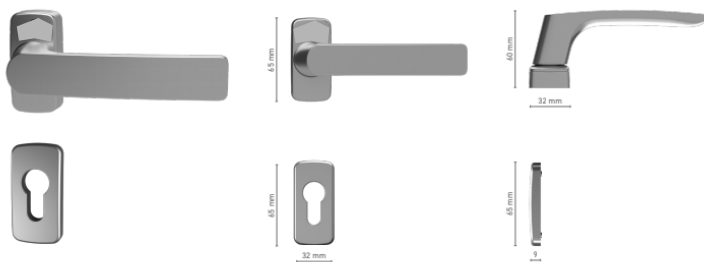
- všechna zasklení dveří/bočních světlíků ve spodní dělené části musí být z bezpečnostního skla dle vyhlášky 398/2009 Sb.

schéma



ilustrační fotografie

## KOVÁNÍ



### PŘÍSLUŠENSTVÍ

#### dveřní klika KL2

nerezová dveřní klika s přírodním stříbrným povrchem, provedení pro vložku

součástí bezpečnostní vložka, sada klíčů, požadovaný tvar viz ilustrativní fotografie

**poznámky:** Dveře musí být provedeny s požární odolností dle požárně bezpečnostního řešení stavby!!! Výrobek a jeho instalace musí být provedena dle technických listů výrobce!!!

#### POZNÁMKY :

Tento podklad slouží pouze pro účely cenové nabídky. Neslouží jako zadávací dokumentace pro výrobu oken. Tu vypracuje dodavatel oken po zaměření skutečných rozměrů stavebních otvorů.

Tento výpis je nadřazený výkresů pohledů na fasády.

Před objednáním výroby oken bude dodavatelem předloženo zaměření skutečných rozměrů, dále způsob technického řešení.

Bez písemného odsouhlasení ze strany architekta, hlavního projektanta a investora nesmí být s výrobou započato!!!

generální projektant

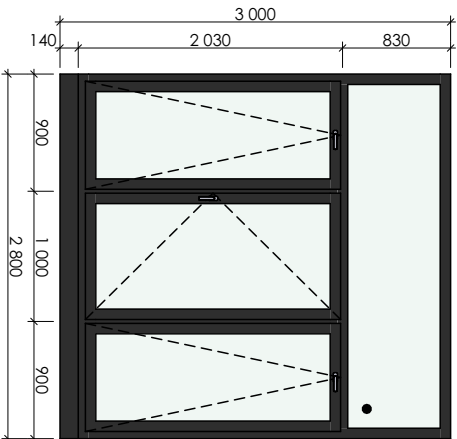
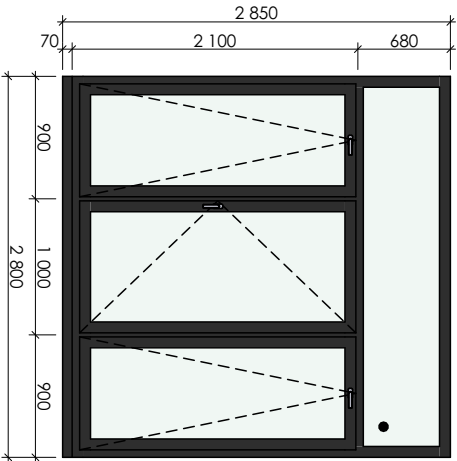
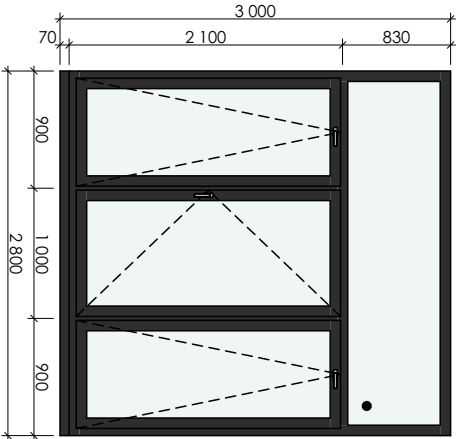


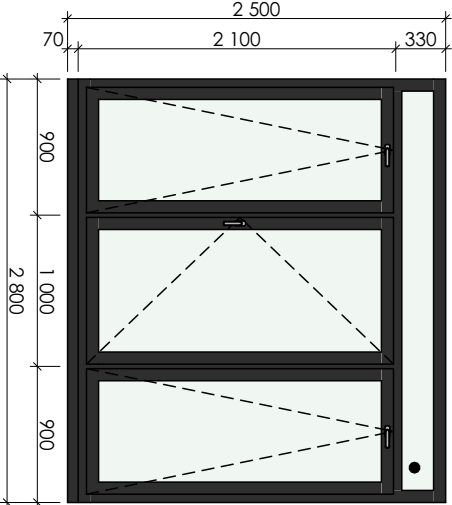
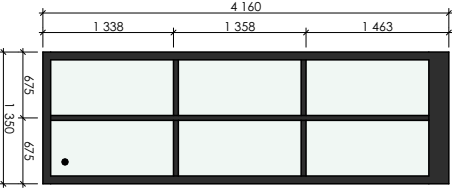
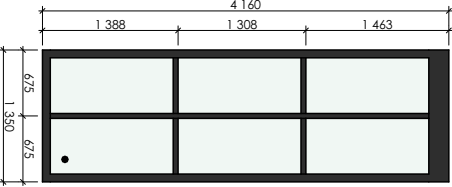
ŘEZANINA & BARTOŇ, s.r.o.

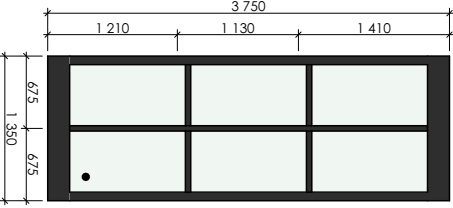
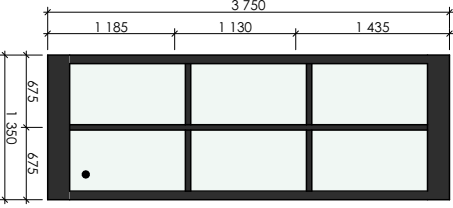
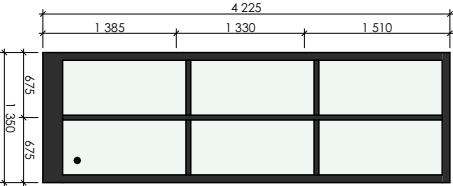
Jeníkovice 111

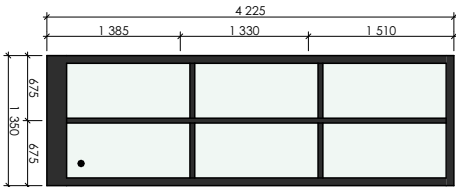
503 46 Jeníkovice

Tabulka oken a balkónových dveří - hliníkový profil

Tabulka oken a balkónových dveří - hliníkový profil					
Název	SESTAVA BALKÓNOVÉ DVEŘE OTVÍRACÉ + DVA BOČNÍ SKLOPNÉ SVĚTLÍKY + FIXNÍ NADSVĚTLÍK		SESTAVA BALKÓNOVÉ DVEŘE OTVÍRACÉ + DVA BOČNÍ SKLOPNÉ SVĚTLÍKY + FIXNÍ NADSVĚTLÍK		SESTAVA BALKÓNOVÉ DVEŘE OTVÍRACÉ + DVA BOČNÍ SKLOPNÉ SVĚTLÍKY + FIXNÍ NADSVĚTLÍK
Ozn	OH01		OH02		OH03
Počet	1		1		1
Pohled ze strany otevření					
	Rozměry		2 850		3 000
	Výška	3 000			
	Šířka	2 800	2 800		2 800
	Materiál rámu	hliníkový rám, viz společná specifikace			
Barva rámu	antracit RAL 7016				
Výplň	izolační trojsklo				
Kování	rozetové kování; klika/madlo				
Vnitřní parapet	ne				
Venkovní parapet	ne				
Přislušenství	podkladní rozšiřovací profil tl. 140mm; podkladní izolační profil tl. 170mm				
Ostatní	<Nedefinováno>				

Tabulka oken a balkónových dveří - hliníkový profil					
Název	SESTAVA BALKÓNOVÉ DVEŘE OTVÍRAVÉ + DVA BOČNÍ SKLOPNÉ SVĚTLÍKY + FIXNÍ NADSVĚTLÍK		JEDNOKŘÍDLÉ OKNO FIXNÍ	JEDNOKŘÍDLÉ OKNO FIXNÍ	
Ozn	OH04		OH5	OH6	
Počet	1		1	1	
Pohled ze strany otevření					
	Rozměry	Výška 2 500 Šířka 2 800	4 160 1 350	4 160 1 350	
	Materiál rámu	hliníkový rám, viz společná specifikace		hliníkový rám, viz společná specifikace	
	Barva rámu	antracit RAL 7016		antracit RAL 7016	
	Výpiň	izolační trojsklo		izolační trojsklo	
	Kování	rozetové kování; klika/madlo		ne	
Vnitřní parapet	ne		hliníkový tožený, viz klempířské výrobky	hliníkový tožený, viz klempířské výrobky	
Přislušenství	podkladní rozšiřovací profil tl. 70mm; podkladní izolační profil tl. 60mm		<Nedefinováno>	<Nedefinováno>	
Ostatní	<Nedefinováno>		ne	ne	

Tabulka oken a balkónových dveří - hliníkový profil					
Název	JEDNOKŘÍDLÉ OKNO FIXNÍ		JEDNOKŘÍDLÉ OKNO FIXNÍ		JEDNOKŘÍDLÉ OKNO FIXNÍ
Ozn	OH7		OH8		OH9
Počet	1		1		1
Pohled ze strany otevření					
	3 750		3 750		4 225
	1 350		1 350		1 350
	hliníkový rám, viz společná specifikace		hliníkový rám, viz společná specifikace		hliníkový rám, viz společná specifikace
	Barva rámu antracit RAL 7016		antracit RAL 7016		antracit RAL 7016
	Výpiň izolační trojsklo		izolační trojsklo		izolační trojsklo
Kování	ne		ne		ne
Vnitřní parapet	ne		ne		ne
Venkovní parapet	ne		ne		ne
Příslušenství	<Nedefinováno>		<Nedefinováno>		<Nedefinováno>
Ostatní	nedefinováno		nedefinováno		nedefinováno

Tabulka oken a balkónových dveří - hliníkový profil			
Název	JEDNOKŘÍDLÉ OKNO FIXNÍ		
Ozn	OH10		
Počet	1		
Pohled ze strany otevření			
Rozměry	Výška	4 225	
	Šířka	1 350	
Materiál rámu	hliníkový rám, viz společná specifikace		
Barva rámu	antracit RAL 7016		
Výplň	izolační trojsklo		
Kování	ne		
Vnitřní parapet	ne		
Venkovní parapet	ne		
Příslušenství	<Nedefinováno>		
Ostatní	nedefinováno		

